

A high-speed photograph of water splashing, creating a dynamic and textured surface with ripples and droplets. The water is dark blue, and the background is a light, neutral color. Two solid red rectangular shapes are positioned on the left side of the image, partially overlapping the water splash.

Le tarif de l'eau 2022

la métropole
GRANDLYON

LA FACTURE D'EAU 2022

Riche en calcium et en magnésium, l'eau du robinet de la Métropole de Lyon répond aux besoins en minéraux de l'organisme.

Avec une très faible teneur en nitrates, elle peut être consommée par toute la famille.

ABONNEMENT ET CONSOMMATION

La facture d'eau comprend :

- **l'abonnement annuel de 44,91 € TTC** pour un compteur standard.

- **la consommation** réelle ou estimée **au tarif de 2,84 € TTC/m³**.

Ce tarif couvre la distribution d'eau potable, la collecte et le traitement des eaux usées, les redevances, la taxe pour l'entretien des cours d'eau et la TVA.

- **les frais d'accès au service de 39,66 € TTC** lors d'un emménagement dans un nouveau logement.

3,21 € TTC

c'est le prix
d'un m³ d'eau
en 2022,
soit 0,00321 € TTC
le litre.

pour un abonnement et une
consommation de 120 m³/an
sur la Métropole de Lyon

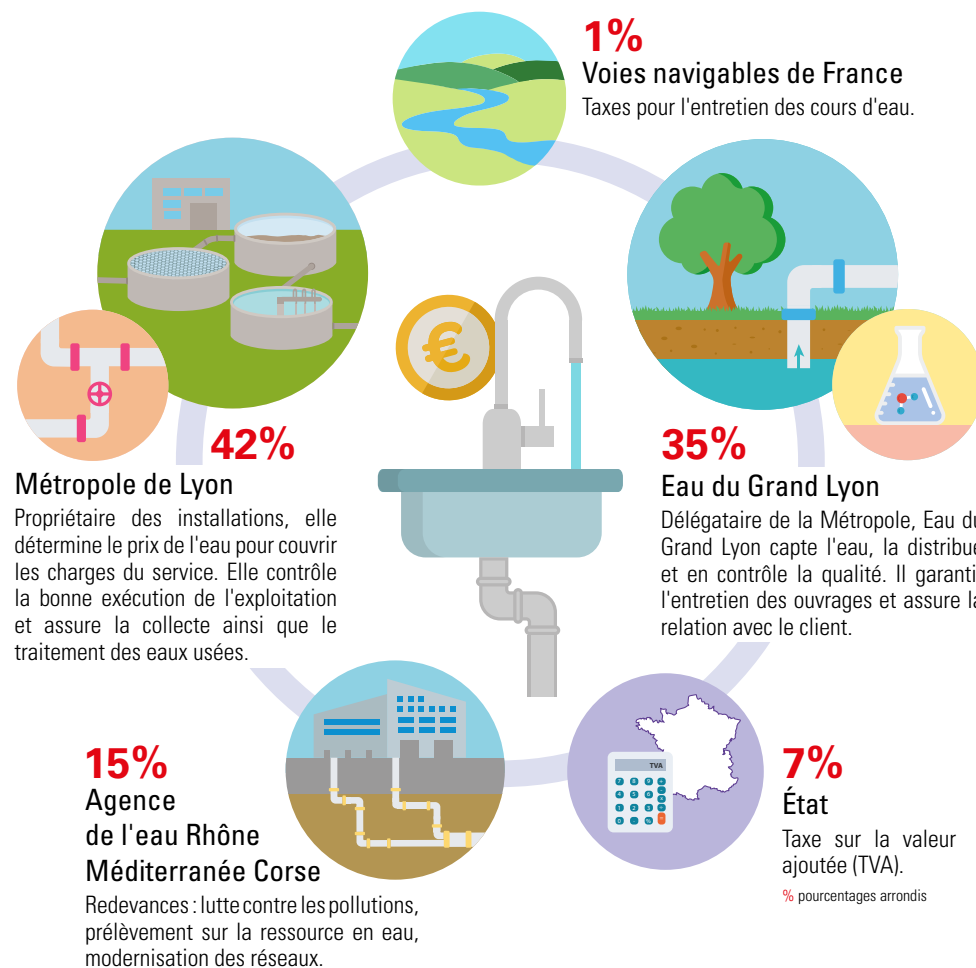
Les bons gestes

150 litres d'eau
sont consommés
par jour par personne.

Privilégier **la douche**
plutôt que le bain (60 au
lieu de 150 litres).

Fermer le robinet au
moment de se savonner
ou de se brosser les dents.

COMPOSITION DU PRIX DE L'EAU



Visser des **économiseurs d'eau** sur les robinets et installer une chasse d'eau **à double débit**.

Choisir des **appareils électroménagers peu gourmands en eau**.

Repérer les fuites : relever le compteur au coucher puis au lever pour constater une éventuelle consommation inexplicite.

C'est quoi le Fonds eau ?

Le Fonds eau provient de la mise en œuvre de la loi Oudin-Santini par la Métropole de Lyon. Depuis 2005, 0,4% des recettes d'eau potable et d'assainissement peuvent être consacrées à des actions de solidarité internationale.

Sur l'année 2021, le Fonds eau a permis de financer, en partenariat avec Eau du Grand Lyon et l'Agence de l'eau Rhône Méditerranée Corse, des infrastructures d'accès à l'eau potable et à l'assainissement dans 11 pays.

En savoir plus sur les services eau et assainissement :

grandlyon.com/eau

la métropole
GRANDLYON

Métropole de Lyon

20, rue du Lac - CS 33569

69505 Lyon Cedex 03

Tél : 04 78 63 40 40

www.grandlyon.com